

Утверждена

Постановлением Администрации городского округа Домодедово
(наименование документа об утверждении, включая наименования

Московской области

органов государственной власти или органов местного

самоуправления, принявших решение об утверждении схемы

или подписавших соглашение о перераспределении земельных участков)

от

№

**Схема расположения земельного участка или земельных участков
на кадастровом плане территории**

Условный номер земельного участка

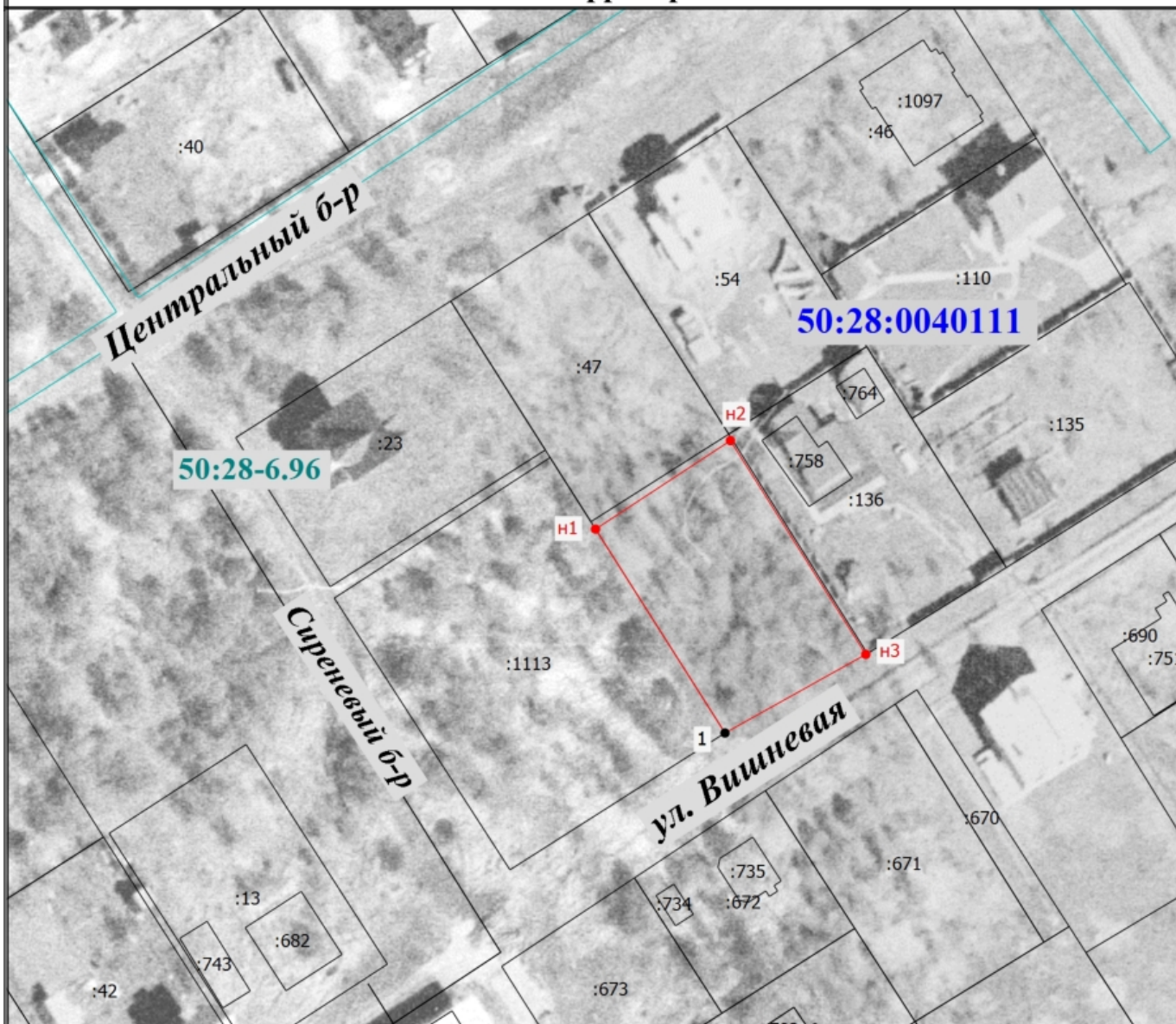
(указывается в случае, если предусматривается образование двух и более земельных участков)

Площадь земельного участка 933 м²

(указывается проектная площадь образуемого земельного участка, вычисленная с использованием технологических и программных средств, в том числе размещенных на официальном сайте федерального органа исполнительной власти, уполномоченного Правительством Российской Федерации на осуществление государственного кадастрового учета, государственной регистрации прав, ведение Единого государственного реестра недвижимости и предоставление сведений, содержащихся в Едином государственном реестре недвижимости, в информационно-телекоммуникационной сети "Интернет" (далее - официальный сайт), с округлением до 1 квадратного метра. Указанное значение площади земельного участка может быть уточнено при проведении кадастровых работ не более чем на десять процентов)

Обозначение характерных точек границ	Координаты, м	
	(указываются в случае подготовки схемы расположения земельного участка с использованием технологических и программных средств, в том числе размещенных на официальном сайте. Значения координат, полученные с использованием указанных технологических и программных средств, указываются с округлением до 0,01 метра)	
	X	Y
1	2	3
н1	413053.24	2212732.09
н2	413066.78	2212752.73
н3	413034.07	2212773.45
1	413022.04	2212751.90
н1	413053.24	2212732.09

Схема расположения земельного участка или земельных участков на кадастровом плане территории



Масштаб 1:1000

Условные обозначения

- - Вновь образованная часть границы, сведения о которой достаточны для определения ее местоположения
- - Характерная точка границы земельного участка, сведения о которой отсутствуют в ЕГРН, местоположение которой определено при кадастровых работах (новая характерная точка)
- n1 - Обозначение новой характерной точки
- - Существующая часть границы, имеющиеся в ЕГРН сведения о которой достаточны для определения ее местоположения
- - Характерная точка границы, сведения о которой позволяют однозначно определить ее положение на местности
- 1 - Обозначение характерной точки, местоположение которой не изменилось или было уточнено
- :110 - Кадастровый номер земельного участка
- - Граница населенного пункта
- - Граница территориальной зоны
- - Граница зоны с особыми условиями
- 50:28-6.96 - Зона с особыми условиями использования территории – Приаэродромная территория аэродрома Москва (Домодедово)
- - Граница кадастрового квартала
- 50:28:0040111 - Номер кадастрового квартала